

中繼機器 / 附快速接頭梭動閥

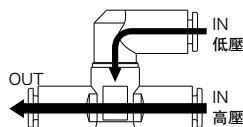
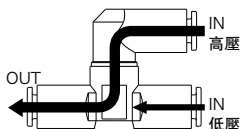
VR1210F·1220F Series

RoHS

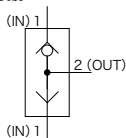
空氣壓信號系統的控制用中繼機器。



入力空氣的壓力差在0.05MPa以上時，高壓側的空氣由OUT側出力。



JIS記號



型式

型式	適用氣壓管外徑									
	公釐尺寸					英吋尺寸				
	3.2	4	6	8	10	1/8"	5/32"	1/4"	5/16"	3/8"
VR1210F	●	●	●	●	●	●	●	●	●	●
VR1220F			●	●	●			●	●	●

規格

保證耐壓力	1.5MPa
最高使用壓力	1.0MPa
最低作動壓力	0.05MPa
周圍溫度及使用空氣溫度	-5~60°C (不結冰)
註1) 適用氣壓管材質	尼龍、軟尼龍、聚氨酯

註1) 軟尼龍、聚氨酯，請注意最高使用壓力。
(請參照Best Pneumatics No.6。)

註2) 標準品的黃銅零件，全部為無電解鍍規格。
(銅系、氟素系不可對應品。)

流量特性

適用氣壓管外徑	型式	VR1210F				VR1220F		
	公釐尺寸	ø3.2	ø4	ø6	ø8	ø6	ø8	ø10
流量特性	英吋尺寸	ø1/8"	ø5/32"	ø1/4"	ø5/16"	ø1/4"	ø5/16"	ø3/8"
	C[dm³/(s·bar)]	0.5	0.7	1.3	1.5	1.4	2.1	3.1
	b	0.25	0.25	0.25	0.25	0.25	0.25	0.25

型號表示方法

VR 12 **1** 0 F - **06**

本體尺寸	
1	1/8基準
2	1/4基準

梭動閥

附快速接頭

適用氣壓管外徑

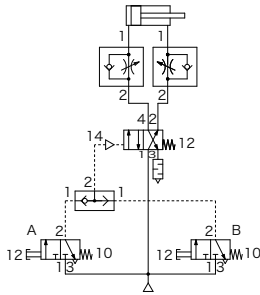
公釐尺寸		英吋尺寸	
23	ø3.2 ※	01	ø1/8"
04	ø4	03	ø5/32"
06	ø6	07	ø1/4"
08	ø8	09	ø5/16"
10	ø10	11	ø3/8"

※ ø3.2請使用ø1/8"的氣壓管。

使用迴路例

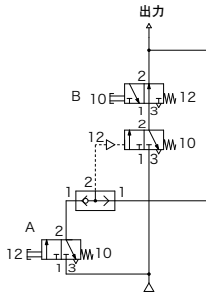
OR迴路

- A或B任何一方向ON時，氣壓缸動作。



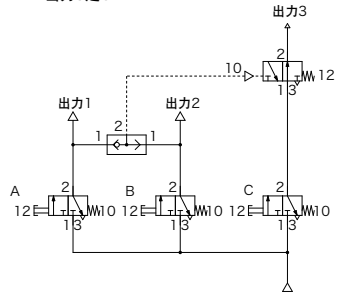
自己保持迴路

- ① A是ON時，出力ON
- ② A即使OFF，出力仍保持ON
- ③ ②的狀態，B是ON時，出力OFF

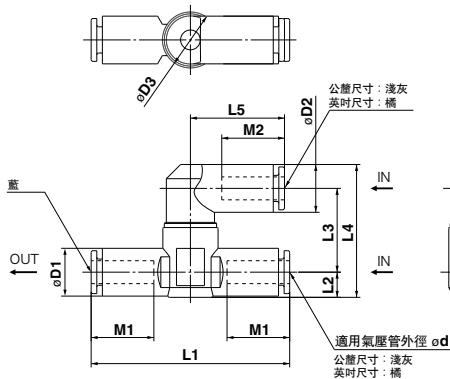


內鎖迴路

- A或B是ON時，即使C是ON，出力3也不會ON。
- 只有A、B都OFF時，C是ON時，出力3是ON。



外形尺寸圖



公釐尺寸

型式	d	D1	D2	D3	L1	L2	L3	L4	L5	M1	M2	質量 g
VR1210F-23	3.2	11.4	8.4	14.8	52	6.2	19.4	29.8	17.5	12.7	12.9	21.4
VR1210F-04	4	11	10.4		53	6	20.3	31.5	21.9	16.5	15.8	15.6
VR1210F-06	6	12.8	12.8		53.2	6.8	22.5	35.6	25.2	16.8	16.8	23.0
VR1210F-08	8	15.2	15.2		60.4	8.1		38.2	28.2	18.7	18.7	24.0
VR1220F-06	6	12.8	12.8	19.8	59	7.4	23.9	37.7	25.2	16.8	16.8	27.2
VR1220F-08	8	15.2	15.2		65	8.2		39.7	28.2	18.7	18.7	31.9
VR1220F-10	10	18.5	18.5		71.6	9.8	25.8	44.8	31	20.8	20.8	43.2

英寸尺寸

型式	d	D1	D2	D3	L1	L2	L3	L4	L5	M1	M2	質量 g
VR1210F-01	1/8"	11.4	8.4	14.8	52	6.2	19.4	29.8	17.5	12.7	12.9	21.4
VR1210F-03	5/32"	11	10.4		53	6	20.3	31.5	21.9	16.5	15.8	15.6
VR1210F-07	1/4"	13.2	13.2		54.4	7.1	22.5	36.2	25.6	16.8	16.8	23.5
VR1210F-09	5/16"	15.2	15.2		60.4	8.1		38.2	28.2	18.7	18.7	24.0
VR1220F-07	1/4"	13.2	13.2	19.8	59	7.4	23.9	37.9	25.6	16.8	16.8	31.4
VR1220F-09	5/16"	15.2	15.2		65	8.2		39.7	28.2	18.7	18.7	31.9
VR1220F-11	3/8"	17.9	18.5		69.8	9.5	25.8	44.5	31	20.8	20.8	53.0